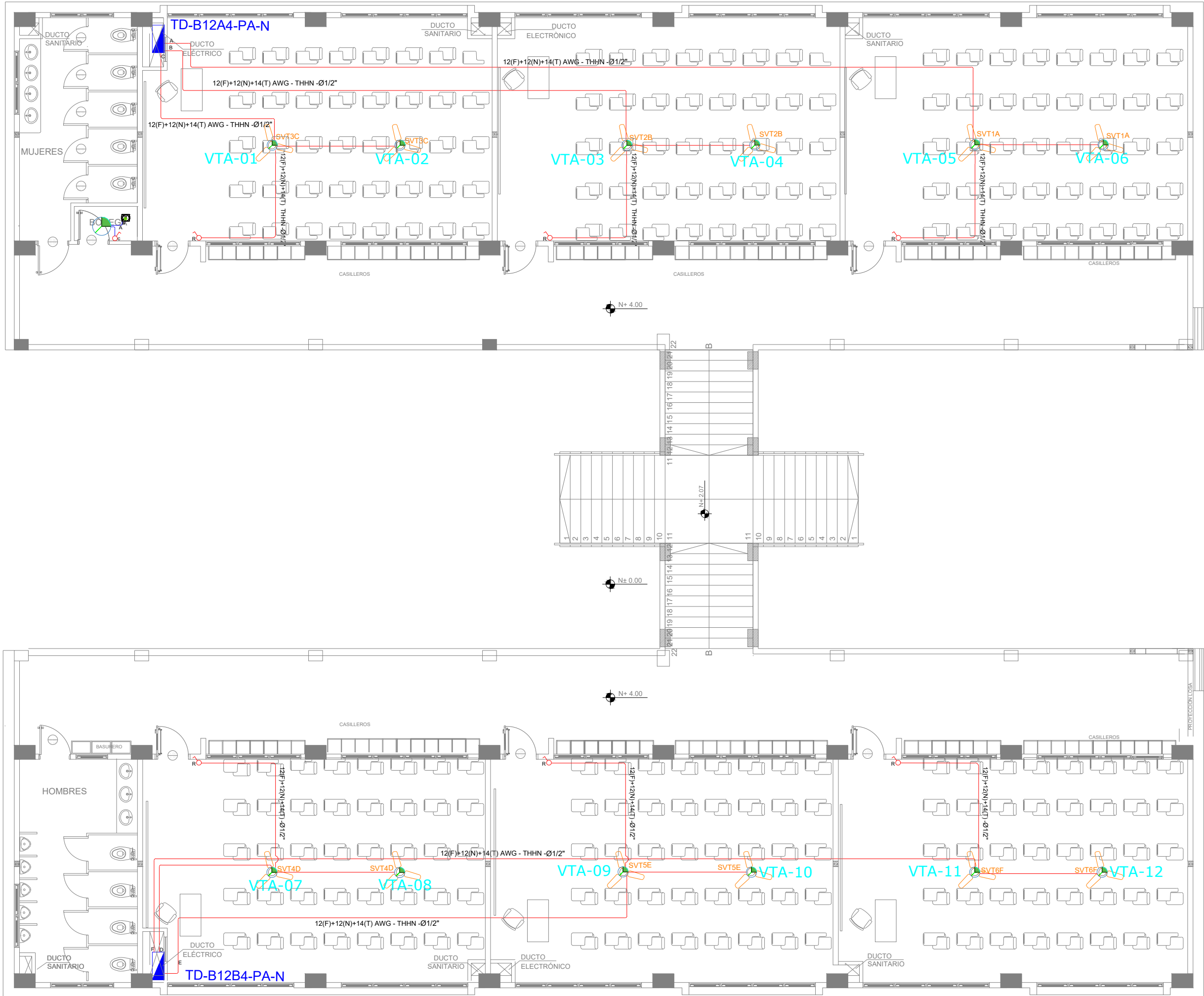


BLOQUE 4 DE 12 - PLANTA ALTA SISTEMA DE AIRE ACONDICIONADO



SIMBOLOGIA CLIMATIZACION Y VENTILACION	
ELEMENTO	DESCRIPCION
EA	Salida especial para evaporadores - Características indicadas en planta
Capa de agua	Capa de agua
	Salida especial para condensadores capa P 10 20020 cm - Características indicadas en planta
	Punto de ventilador de techo
	Unidad evaporadora SQR de consola
	Unidad condensadora
	Ventilador evaporador Casavalle de Axila
	Ventilador de extracción tipo hongo
	1200*1200*1400 (T) AWG - THHN 4012"
	2000*1200*1400 (T) AWG - THHN 4012"
	2000*1200*1400 (T) AWG - THHN 4012"
	2000*1200*1400 (T) AWG - THHN 4012"
	Salida especial para ventiladores - Características indicadas en planta
	Punto de ventilador de techo (solo para equipos mecánicos)
	Extructor de baño

CUADRO DE EQUIPOS DE AIRE ACONDICIONADO Y VENTILACIÓN								
ITEM	DENOMINACION	UNIDAD	CANTIDAD	CARACTERÍSTICAS MECANICAS		CARACTERÍSTICAS ELECTRICAS		OBSERVACION
				CAP. BTU/H	CFM / SWP in H2O	FILTRO / dBA	CONSUMO Ø / V / f	
EB-01	Extractor de baño tipo plafón	U	1	N.A.	100 CFM @ 0.19 "	N.A.	40 W 1PH 120V 60HZ	
VENT-01	Ventilador de tumbado	U	12	N.A.	2,142 CFM	N.A.	50 W 1PH 120V 60HZ	

MINISTERIO DE EDUCACIÓN



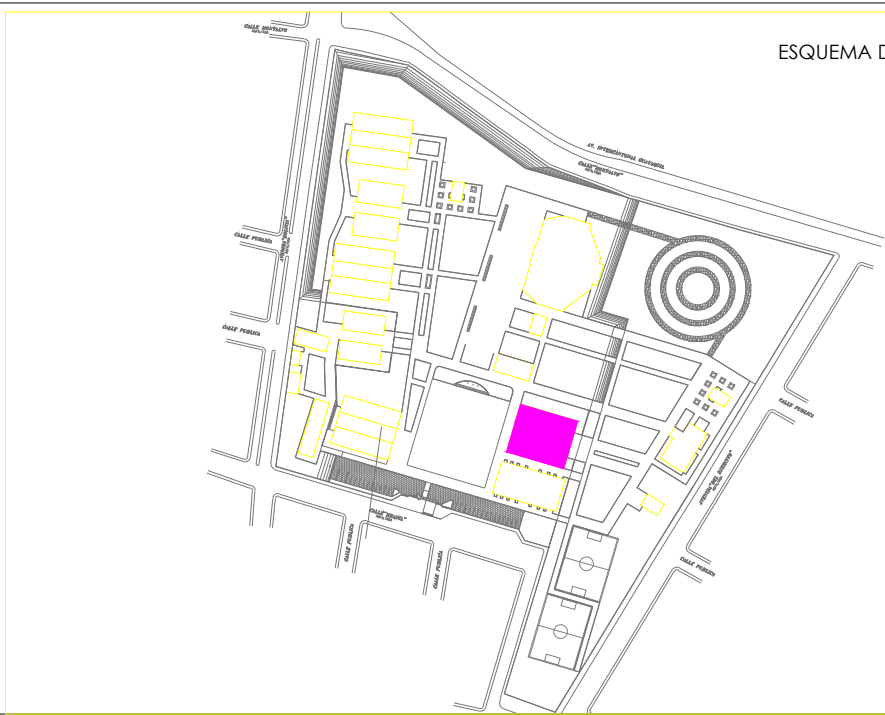
RESPONSABLES:

ARQ. NELSON CAMPOS V.
DIRECTOR DE PROYECTO
EMPRESA CONSULTORA S.A.

ING. HERNAN ERAZO
ADMINISTRADOR DE CONTRATO
#BIRF-8542-SBCC-CF-2019-001

ING. CARLOS SANCHEZ ARBOLEDA
ESPECIALISTA ELÉCTRICO
EMPRESA CONSULTORA S.A.

ING. VINICIO ITAZ
ESPECIALISTA ELÉCTRICO
MINEPUC



BIRF-8542-SBCC-CF-2018-030

"INTERVENCIÓN EN LA INFRAESTRUCTURA EXISTENTE Y PROPUESTA PARA LA REPOTENCIACIÓN DE LA UNIDAD EDUCATIVA NICOLAS INFANTE DIAZ, UBICADA EN EL CANTÓN QUEVEDO PROVINCIA DE LOS RÍOS Y UNIDAD EDUCATIVA QUEVEDO UBICADA EN EL CANTÓN QUEVEDO PROVINCIA DE LOS RÍOS."

UNIDAD EDUCATIVA:

UNIDAD EDUCATIVA NICOLAS INFANTE DIAZ

CANTÓN:

QUEVEDO

PROVINCIA:

LOS RÍOS

CONTIENE:

SISTEMA MECÁNICO
PLANTA ALTA BLOQUE 12 AULAS 4
SIMBOLOGÍA
CUADRO DE EQUIPOS

ESCALA:

1:100

FECHA:

2020

LÁMINA N.º

EL-24

SELLOS MUNICIPALES: